

SIMRAD NSS4

– KOMPROMISLØS NAVIGATION I TOPKLASSE

Skrevet af: Simrad Prostaffer - Allan Nielsen i båden Simone

Når man tilbringer mange timer på vandet, bliver ens navigationsudstyr hurtigt en naturlig del af oplevelsen. Det skal bare fungere – hver gang. Med Simrads nye flagskib, NSS4, får man et system, der ikke blot lever op til forventningerne, men som i praksis løfter hele navigationsoplevelsen.

NSS4 placerer sig solidt i toppen af Simrads netværksbaserede løsninger og fås i 10", 12" og 16". Det betyder, at systemet kan skaleres fra den mindre båd til den fuldt udstyrede cruiser – uden at gå på kompromis med funktionalitet eller overblik.

Intuitiv betjening – også når det gælder

En af de ting, der virkelig gør en forskel i hverdagen, er betjeningen. NSS4 kombinerer touch med klassisk knapstyring – og det er ikke bare en gimmick.

Den velkendte drejeknap gør det nemt og præcist at zoome og panorere på søkortet. I praksis betyder det, at du stadig har fuld kontrol, når forholdene ikke er ideelle – hvad enten det er søgang, kulde eller våde fingre.

Det er netop her, NSS4 føles gennemtænkt.

Testet på vandet – og det mærkes

Efter mere end et halvt års brug ombord er konklusionen ret klar: NSS4 leverer.

Systemet reagerer hurtigt, arbejder stabilt og føles gennemarbejdet ned til mindste detalje. Det er ikke noget, man nødvendigvis lægger mærke til med det samme – men over tid bliver det tydeligt, hvor meget det betyder.

Ny software – bygget til fremtiden

NSS4 er den første i serien med Simrads nye Neon-operativsystem. Den Android-baserede platform giver en oplevelse, som mange allerede kender fra tablets: hurtigt, intuitiv og logisk opbygget.

Samtidig er systemet designet til fremtidige opdateringer, så funktionaliteten kan udvikle sig i takt med behovene.

Det, der gør forskellen i praksis

NSS4 skiller sig især ud på en række områder, som man hurtigt lærer at sætte pris på:

- Et stilrent og moderne design, der passer naturligt ind i instrumentbordet
- Lynhurtig opstart – også fra helt slukket tilstand
- Markant forbedret grafik med de nye højtopløselige C-MAP X-søkort
- Hurtig og effektiv ruteplanlægning – få tryk, og ruten er klar
- Problemfri integration med autopilot, som følger ruten præcist
- AIS direkte på kortet med klare symboler og tydelig identifikation
- Fuld NMEA2000-integration med alt fra radar og AIS til motor og vinddata
- Avanceret ekkolod med op til 1 kW indgange, CHIRP samt side- og downscan
- Fleksibel skærmopsætning, så visningen kan tilpasses dine præferencer

NSS4 fås både med og uden indbygget ekkolod, hvilket gør det muligt at skræddersy løsningen til netop din måde at sejle på.

Sammen med Halo-radar – en stærk kombination

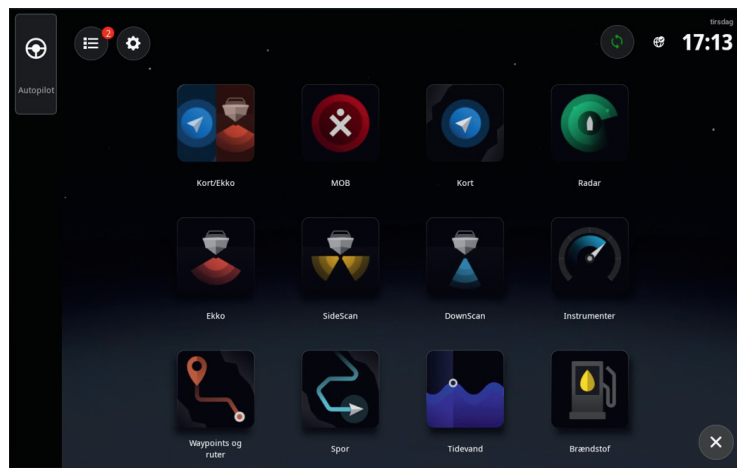
Når NSS4 kombineres med Simrads Halo-radar, begynder systemet virkelig at vise sit fulde potentiale. Funktionen Auto Target identificerer automatisk objekter omkring båden og markerer potentielle risici direkte på skærmen. Det giver et ekstra lag sikkerhed – især i tæt trafik eller ved dårlig sigt.

Konklusion – et valg, der holder

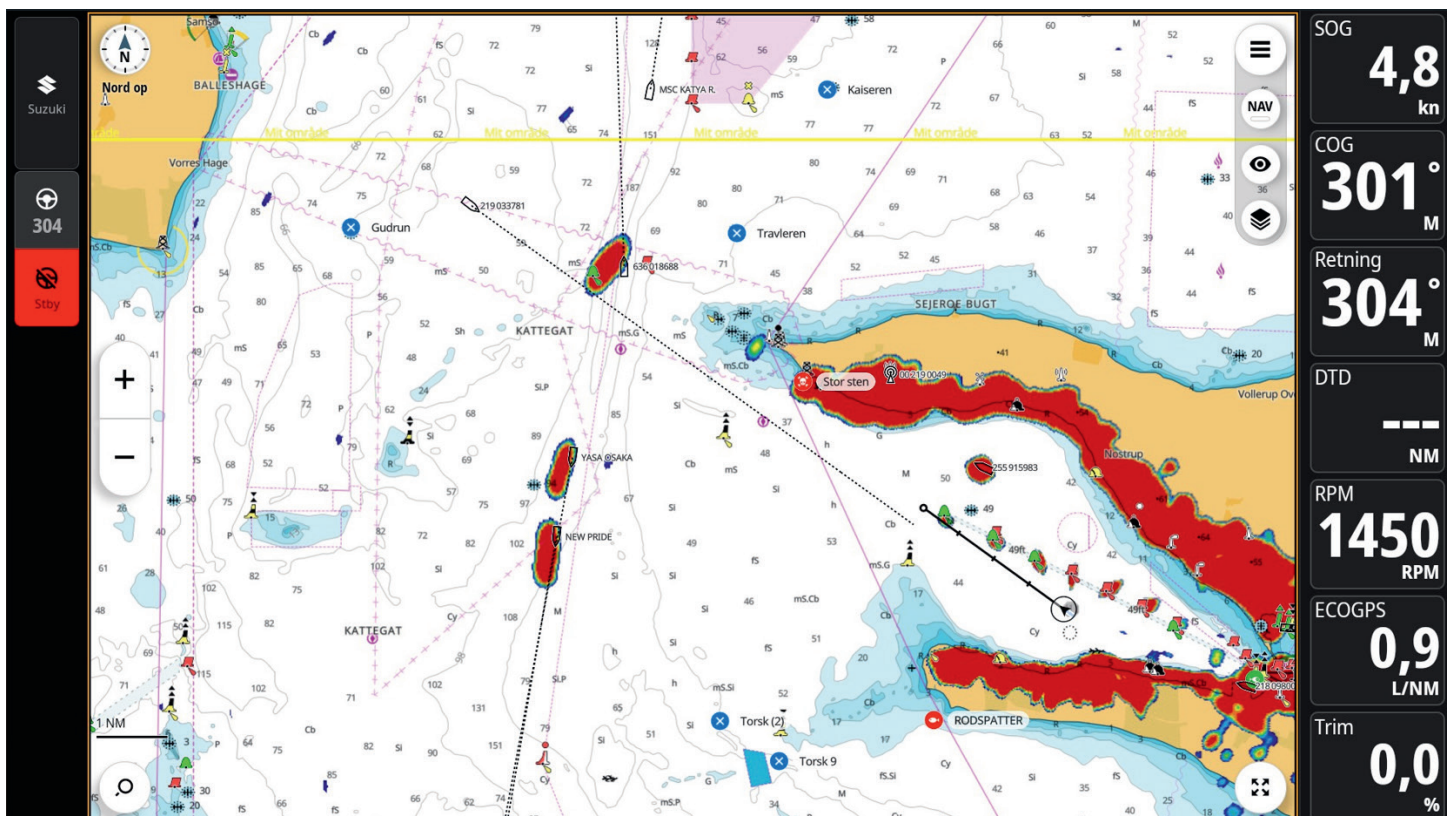
Hvis du står overfor at opgradere dit navigationssystem, er NSS4 et oplagt valg.

Det er hurtigt, brugervenligt og fremtidssikret – og vigtigst af alt: det fungerer i praksis, når det virkelig gælder. For sejlere, der ikke vil gå på kompromis, er det svært at overse.

For sejlere i sejlbåd kan det dog være værd at overveje et alternativ: B&G Zeus SR. Hardwaremæssigt ligger det meget tæt på NSS4, men med en software, der er udviklet specifikt til sejlbådssejls – med funktioner og visninger målrettet trim, vinddata og performance.



Her ses Simrad NSS4 hovedmenu-skærm, hvor der smidigt er adgang til alle funktioner.



Skærbillede med radaroverlay fra Kalundborg fjord, hvor andre AIS fartøjer tydeligt ses.